



JURABSOLU

— Destination Bresse et Vignobles

Le guide des **BONNES ADRESSES**



2022

SOMN

JURABSOLU

— Destination Bresse et Vignobles

Restons connectés

-  Office de Tourisme JurAbsolu
-  [Instagram.com/JurAbsolu](https://www.instagram.com/JurAbsolu)
-  www.jurabsolu.fr
-  03 84 44 62 47
-  contact@jurabsolu.fr
-  3 place de la mairie 39210 Voiteur

MAIRE



Gîtes & meubles

Chambres d'hôtes

Hôtels & hébergements de groupe

Camping & aires de camping-car

Vins du terroir

Produits locaux

Restaurants & boulangeries

Commerces & artisanat

Culture & patrimoine

Loisirs & bien-être



GÎTES & MEUBLÉS

*Pour des vacances
en toute liberté
en famille ou entre amis*

Gîte de la Seille n° 151

Blois-sur-Seille



Dans ce village de caractère au cœur d'une reculée, à proximité du vignoble de Château-Chalon et de Baume-les-Messieurs, ce gîte au rez-de-chaussée, composé d'une cuisine équipée, séjour, salle d'eau et WC indépendants, vous est proposé dans une ancienne ferme rénovée avec terrasse et jardin. Nombreuses randonnées.

Capacité : 2 chambres - 5 personnes
Tarif : de 300 à 400 € / semaine - 180 € / WE

- ✉ gitesdelaseille-jura@hotmail.fr
- ☎ 03 84 85 21 57
- 📍 2 rue du chalet 39210 Blois-sur-Seille

Gîte de la Seille n° 465

Blois-sur-Seille



Dans ce village de caractère au cœur d'une reculée, à proximité du vignoble de Château-Chalon et de Baume-les-Messieurs, ce gîte au 1^{er} étage, avec vue sur les reculées et le GR59, composé d'une cuisine équipée, séjour, salle d'eau et WC indépendants, vous est proposé dans une ancienne ferme rénovée avec terrasse et jardin. Nombreuses randonnées.

Capacité : 2 chambres - 6 personnes
Tarif : de 330 à 420 € / semaine - 190 € / WE

- ✉ gitesdelaseille-jura@hotmail.fr
- ☎ 03 84 85 21 57
- 📍 2 rue du chalet 39210 Blois-sur-Seille

Chalet du Rocheret

Bonnefontaine



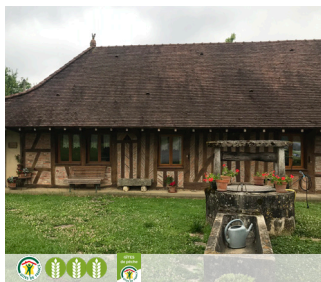
Idéalement situé à 15 min du lac de Chalain, de Château-Chalon, Baume-les-Messieurs, et Poligny, ce chalet tout confort de 75 m², entièrement rénové en 2020, offre une grande terrasse de 20 m² surplombant son parc boisé.

Capacité : 7 personnes
Tarif : de 670 à 850 € / semaine

- 🌐 www.gites.fr/61791
- ✉ chaletdurocheret@gmail.com
- ☎ 06 88 91 43 78
- 📍 18 Route de Mirebel 39800 Bonnefontaine

Gîte Aux deux étangs

Chapelle-Voland



Fermette bressane rénovée, indépendante, située dans un village typique au cœur des étangs de la Bresse jurassienne et sur une exploitation de volailles de Bresse.

Capacité : 2 chambres - 4 personnes
Tarif : à partir de 350 € / semaine

- ✉ rachel.roussel.voisard@wanadoo.fr
- ☎ 03 84 44 11 58
- 📍 1946 rue de Lamarre 39140 Chapelle-Voland

La Ferme de la Becassotte

Chapelle-Voland



Laissez-vous séduire par cette ancienne ferme bressane du XVIII^{ème} siècle entièrement rénovée et située dans un environnement calme.

Piscine chauffée (de mai à septembre, partagée avec les propriétaires), cuisine d'été, terrain de pétanque, table de ping-pong et vélos.

Capacité : 4 chambres - 8 personnes

Tarif : à partir de 990 € / semaine

à partir de 420 € / 2 nuits

✉ helene@pelissard.net

☎ 06 08 66 98 54

📍 Rue de la Corbière 39140 Chapelle-Voland

Le P'tiot Utau

Chapelle-Voland



Envie d'une escapade nature dans un hébergement insolite ? Découvrez, en famille ou entre amis, le P'tiot Utau, cabane sous les arbres, à Chapelle-Voland dans le Jura Bressan.

Capacité : 4 personnes

Tarif : à partir de 190 € / nuit - 320 € / WE

🌐 www.leptiotutau.fr

✉ contact@leptiotutau.fr

☎ 06 18 54 42 69

📍 39140 Chapelle-Voland

Gîte des petits Camus

Chapelle-Voland



Vaste pièce avec cuisine toute équipée, coin jeux avec billard et poêle à bois, salon avec cheminée, salle à manger, buanderie, salles d'eau, salon de jardin, transats, 5 vélos et un terrain de pétanque. Jacuzzi extérieur en supplément de 150 € pour la semaine + caution de 500 € et un accès gratuit et illimité avec prêt de matériel pour découvrir le swin golf.

Capacité : 4 chambres - 10 personnes

Tarif : à partir de 820 € / semaine

✉ mairie@chapelle-voland.com

☎ 03 84 44 10 93

📍 554 rue du golf 39140 Chapelle-Voland

T'nature

Château-Chalon



Grande maison en pierre sur 2 étages, rénovée avec des matériaux nobles et naturels, T'Nature se love au cœur du village classé de Château-Chalon et offre une situation exceptionnelle pour vos séjours oenotouristiques, naturels et culturels. À quelques pas, son jardin clos accueillera vos flâneries et repas festifs !

Capacité : jusqu'à 15 personnes

Tarif : à partir de 250 € / jour

🌐 www.tnature.fr

✉ itinerancenature@orange.fr

☎ 06 30 53 30 82

📍 1 rue de l'église 39210 Château-Chalon

La Sittelle Enchantée

Chemenot



Gîte idéal pour une pause détente à proximité immédiate de la nature. Vous bénéficierez de 61 m² indépendants, dans l'aile droite d'une ancienne ferme rénovée où nous résidons. Jardin, terrasse privée, salon de jardin, barbecue et transats sont à votre disposition.

Capacité : 6 personnes

Tarif : à partir de 70 € la nuit

- ✉ chrisbsqt@gmail.com
- ☎ 06 61 19 48 35
- 📍 1 Les Fouilles 39230 Chemenot

Gîte les fleurs

Commenailles



Idéalement situé à proximité d'Arbois et de Château-Chalon, le gîte Les Fleurs possède un jardin, une connexion Wi-Fi, un parking privé. Cette villa de 180 m² dispose d'une télévision à écran plat, d'un lave-linge et d'une salle de bains. Sa cuisine est équipée d'un micro-ondes et d'un lave-vaisselle. Une terrasse est également à votre disposition.

Capacité : 4 chambres - 8 personnes

Tarif : de 80 à 250 € / nuit

- ✉ giteslesfleurs@orange.fr
- ☎ 07 88 04 80 40
- 📍 20 Rue de la Tuilerie 39140 Commenailles

Gîte des Globe-Trotters

Commenailles



Ancienne ferme bressanne rénovée, ce logement de 200 m² conviendra parfaitement à des vacances en familles regroupées, ou entre plusieurs couples d'amis avec enfants ou entre amis. Baby-foot, écran géant (Netflix et Amazon Vidéo), balançoire et son toboggan, piscine hors sol de 8 x 4 m, le tout sur un terrain clôturé de 1000 m².

Capacité : 5 chambres - 15 personnes

Tarif : 2 829 € / semaine / 898 € / WE

- 🌐 réservation en ligne (Booking, Abritel, Gîtes de France)
- ☎ 06 85 11 92 84
- 📍 120 Rue des Essards 39140 Commenailles

Au bas de l'étang

Cosges



En Bresse jurassienne, dans un cadre où il fait bon se reposer, à proximité de nombreux points touristiques, Jean-Luc et Patrick vous feront découvrir avec hospitalité le métier de paysan en vous accueillant dans leurs gîtes de 4 à 35 personnes. Possibilité de table d'hôtes.

Capacité : 14 chambres - de 4 à 35 personnes

Consulter les propriétaires pour un tarif précis suivant la taille de votre groupe et la saison.

- 🌐 www.aubasdeletang.com
- ✉ aubasdeletang@orange.fr
- ☎ 03 84 85 04 52 / 06 33 92 53 39
- 📍 45 rue du bas de l'étang 39140 Cosges

Gîte Buatois

Desnes



Gîte spacieux et agréable, se situant à l'étage de la ferme des propriétaires. Idéal pour des vacances en famille ou entre amis à la découverte de notre beau Jura, avec sa grande capacité d'accueil.

Capacité : 10 personnes
 Tarif : 150 € / WE
 300 € à 350 € / semaine

- ✉ clemoli0127@orange.fr
- ☎ 06 30 32 86 25 / 03 84 48 18 41
- 📍 10 rue des murtins 39140 Desnes

La Petite Maison

Domblans



Maison indépendante à deux pas du vignoble avec cuisine équipée, chambre, salon avec TV, salle d'eau et WC indépendant. Vous pourrez également profiter d'un grand terrain attenant clos équipé de salon de jardin et barbecue.

Capacité : 1 chambre - 3 à 5 personnes
 Tarif : de 200 à 400 € / semaine pour 3 personnes
 +20 € / personne supplémentaire
 Caution de 280 € à l'arrivée

- ✉ hedin.claude@free.fr
- ☎ 03 84 44 63 90 / 06 32 53 62 77
- 📍 136 route de La Muyre 39210 Domblans

Gîte des trois petites notes

Domblans



Une petite maison pas comme les autres à 10 min de la sortie d'autoroute A39. Le gîte est idéal pour un weekend entre amis ou des moments en famille. Respirez les senteurs du jardin : roses, menthe, lavande... passez un peu de temps à la piscine, ou lancez-vous sur les chemins de randonnées au départ du gîte.

Capacité : 2 chambres - 6 personnes
 Tarif : de 60 à 110 € / nuit

- 🌐 www.gitedes3petitesnotesjura.fr
- ✉ gitedes3petitesnotes@laposte.net
- ☎ 06 13 56 06 90
- 📍 14 grande rue 39230 Domblans (Bréry)

Gîtes les Bottrais - Maison

Foulenay



Au cœur de la Bresse du Jura, proche du vignoble jurassien, une maison et un chalet disposant de 3 hectares de terrain et d'une petite ferme avec animaux vous attendent. Étang de pêche privé.

Capacité : 6/8 personnes
 Tarif : 260 à 320 € / WE
 420 à 590 € / semaine

- 🌐 www.lesbottrais.com
- ✉ sophie.meurant@club-internet.fr
- ☎ 06 48 04 18 58
- 📍 2 rue de l'étang Belain 39230 Foulenay

Gîtes les Bottrais - Chalet

Foulenay



Au cœur de la Bresse du Jura, proche du vignoble jurassien, une maison et un chalet disposant de 3 hectares de terrain et d'une petite ferme avec animaux vous attendent. Étang de pêche privé.

Capacité : 6 personnes
Tarif : 260 à 320 € / WE
440 à 660 € / semaine

- 🌐 www.lesbottrais.com
- ✉ sophie.meurant@club-internet.fr
- ☎ 06 48 04 18 58
- 📍 2 rue de l'étang Belain 39230 Foulenay

Gîte de la Corne au Cerf

Frontenay



Le calme, la tranquillité et l'isolement pour des vacances en déconnexion ! Notre ancienne ferme vous accueille, en pleine nature, pour vous libérer l'esprit et vous ressourcer !

Capacité : 10 personnes
Tarif : 450 € à 620 €

- ✉ anne.coutenet@hotmail.fr
- ☎ 06 59 44 11 89
- 📍 318 Chemin du Pontsson 39210 Frontenay

Gîte Boisson

Hauteroche - Crançot



Gîte tout confort avec terrasse privative dans un petit village avec commerces. Proche de nombreux chemins de randonnées et idéalement situé pour découvrir la région.

Capacité : 4 personnes
Tarif : De 500 à 550 € / semaine
Cure : 900 €

- ✉ renee.boisson@orange.fr
- ☎ 06 72 28 73 70
- 📍 8 rue de la Poste 39570 Crançot (Hauteroche)

Couleurs Jardin

Hauteroche - Mirebel



Ancienne ferme en pleine nature, entièrement rénovée dans un souci d'authenticité. Séjour avec cheminée et salle à manger dans l'ancienne grange, cuisine équipée, 3 salles d'eau, 4 WC. Idéal pour découvrir la région des lacs en famille ou entre amis.

Possibilité de louer en gîte ou en chambres d'hôtes.

Capacité : 3 chambres (dont 1 PMR) - 15 personnes
Tarif gîte : dès 500 € / WE et 1100 € / semaine
Tarif chambres d'hôtes : à partir de 75 € / nuit

- 🌐 www.couleursjardin.fr
- ✉ couleursjardin_jura@yahoo.fr
- ☎ 09 52 00 58 75
- 📍 269 Granges Bruant 39570 Mirebel (Hauteroche)



Gîte du Petit Bois

Hauteroche - Mirebel



Gîte spacieux et lumineux situé au 1^{er} étage de la maison du propriétaire comportant 2 chambres situées sur le 1^{er} plateau du Jura à proximité de nombreux points touristiques du Jura (les lacs, Château-Chalon, Baume-les-Messieurs, Poligny...).

Capacité : 2 chambres - 4 personnes

Tarif : De 390 à 450 € la semaine.

Possibilité de louer en courts séjours.

✉ daniel.omer@orange.fr

☎ 03 84 48 20 02

📍 76 rue du petit bois 39570 Mirebel (Hauteroche)

La Parenthèse Verte

La Chaux-en-Bresse



Cette maison en bois contemporaine, de plain-pied et indépendante saura vous ravir par sa modernité, son confort, et la qualité de ses prestations. Les lits seront faits à votre arrivée, les serviettes de toilettes sont fournies et le ménage est inclus. La grande terrasse abritée dessert une piscine creusée pour la période estivale et un bain nordique le reste de l'année.

Capacité : 3 chambres - 6 personnes

Tarif : 790 à 1250 € / semaine

✉ laparentheseverte39@yahoo.com

☎ 03 84 25 95 16 / 06 87 39 73 15

📍 911 le bas de la Chaux 39230 La-Chaux-en-Bresse

Gîte de France G1009

Ladoye-sur-Seille



Maison mitoyenne avec accès indépendant. A l'étage avec au 1^{er} : séjour-coin cuisine avec poêle à bois, salle d'eau, WC indépendant. Jardin non clos, salon de jardin, barbecue. Chauffage central et bois (fourni gratuitement). À disposition : four, jeux, livres, local fermé au rez-de-chaussée pour ranger du matériel et des vélos.

Capacité : 2 chambres - 4 personnes

Tarif : à partir de 420 € / semaine

✉ michel.danrey@orange.fr

☎ 07 86 56 88 04

📍 388 rue Principale 39210 Ladoye-sur-Seille

Gîte des Reculées

Ladoye-sur-Seille



Idéalement situé dans le splendide site des Reculées classé Natura 2000, venez découvrir cette charmante maison en pierre rénovée et décorée avec soin. Au coin du feu ou sous les arbres adoptez le rythme tranquille de la campagne ou succombez à l'appel de la nature et partez découvrir à pied depuis la maison : les bois, la rivière, les belvédères environnants.

Capacité : 3 chambres - 6 personnes

Tarif : à partir de 50 € / nuit

✉ gitedesreculees39@gmail.com

☎ 06 99 42 49 42

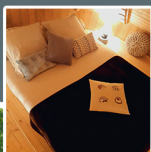
📍 17 rue de l'église 39210 Ladoye-sur-Seille

Le Ptiot Utau

cabane sous les arbres



Au cœur du Jura Bressan
rendez-vous dans une ambiance cosy.



contact@leptiotutau.fr
Chapelle-Voland | Jura
06.18.54.42.69

www.leptiotutau.fr



Les Buissonnets

Lavigny



Le gîte "Les Buissonnets" est un meublé touristique spacieux, confortable et calme, situé sur la route des vins, au cœur du vignoble jurassien et à 6 km de Lons-le-Saunier.

Capacité : 4 personnes
Tarif : à partir de 125 € / WE

- 📍 www.gitelesbuissonnets.com
- ✉ liliane.dechance@orange.fr
- ☎ 06 83 81 84 79 / 03 84 25 36 70
- 📍 238 rue de la Combe 39210 Lavigny



1 2 3 Le gîte

Le Louverot



Découvrez l'union du charme de l'ancien et du contemporain. Gîte 6-8 personnes de caractère au cœur du Revermont jurassien, à proximité de nombreux sites touristiques.

Capacité : 2 chambres - 6-8 personnes
Tarif : 225 € / WE
340 € / 2 nuits
De 520 € à 790 € / semaine

- ✉ 1.2.3legite@gmail.com
- ☎ 06 50 55 58 51
- 📍 18 rue des louvarets 39210 Le Louverot

Faudesteuil

Mantry



À Mantry, entre le Vignoble et la Bresse Jurassienne, découvrez cet hébergement tout confort pour 2 personnes : cuisine équipée au rez-de-chaussée et chambre, salle d'eau et WC à l'étage.

Capacité : 2 personnes
Contactez la propriétaire pour connaître les tarifs.

- ✉ catherine.duperchy@gmail.com
- ☎ 06 71 02 99 96
- 📍 Route de Mauffans 39230 Mantry

Gîte Guyot

Montain



Grand gîte meublé de 150 m² dans maison individuelle sur un terrain de 20 ares, dont la moitié planté en vigne. Il est idéalement situé dans le village de Montain, entre Lons-le-Saunier (6 km) et Voiteur (7km) en plein cœur du Revermont au cœur du département du Jura.

Capacité : 4 chambres - 8 personnes
Tarif : de 650 à 950 € / semaine

- 📍 www.lacuzonloisirs.fr/fr/gite/
- ✉ contact@lacuzonloisirs.fr
- ☎ 06 88 59 92 29
- 📍 315 Chemin de Montanoisel 39210 Montain

La Ferme de Montard

Montmorot



LA FERME DE MONTARD

Idéalement située en pleine nature, cette ancienne ferme du XVIIIème, entièrement rénovée, vous invite à profiter du parc ombragé et de la piscine.

2 studios de 2 personnes

Tarif : de 390 à 450 € / semaine

Bergerie de 5 personnes - 2 chambres (PMR)

Tarif : de 1600 à 1800 € / semaine

Ménage : 150 € - Draps & serviettes : 65 €

- 🌐 www.fermedemontard.fr
- ✉ lafermedemontard@hotmail.fr
- ☎ 03 84 24 96 22 / 06 85 33 59 36
- 📍 400 route de pantaise 39570 Montmorot

Gîte Côte Rivière

Nevy-sur-Seille



Dans un cadre unique et atypique, apprêtez-vous à passer un séjour inoubliable au pied du vignoble du Jura en bord de Seille. Détendez-vous au fil de l'eau...

Capacité : 6 personnes

Tarif : à partir de 600 € / 3 nuits

- 🌐 www.côte-rivière.com
- ✉ gite.coteriviere@gmail.com
- ☎ 07 67 71 74 14
- 📍 47 impasse Jeanne d'Arc 39210 Nevy-sur-Seille

Chalet La Grenouillère

Planoiseau



Habitation individuelle contemporaine en bois dans un joli cadre paysager au bord d'une mare naturelle peuplée de grenouilles et de libellules, au coeur du vignoble jurassien.

Capacité : 2 personnes

Tarif : de 410 à 480 € / semaine

200 € / WE

- 🌐 www.amanstett.wixsite.com/la-grenouillere
- ✉ amanstett@wanadoo.fr
- ☎ 06 72 47 50 84
- 📍 179 la fontaine aux loups 39210 Planoiseau

La Roulotte de Sandor

Quintigny



Lovée sous de grands arbres, dans un petit parc clos, longé par un cour d'eau, la Roulotte de Sandor, douce et colorée, vous attend. Cette roulotte a une belle histoire de roulotte qui a roulé... Petit-déjeuner inclus.

Capacité : 2 personnes

Tarif : 120 € la nuit - 70 € / nuit supplémentaire

- 🌐 www.laroulottedesandor.com
- ✉ sandorkalpoisot@orange.fr
- ☎ 06 83 59 47 92
- 📍 97 Rue Charles Nodier 39570 Quintigny

La Maison d'Isabelle

Ruffey-sur-Seille



Gîte aménagé dans une partie du Prieuré Saint-Christophe, entièrement rénové en respectant l'âme du lieu. Authenticité et modernité se côtoient dans un décor de caractère, au bord de la Seille.

Capacité : 3 chambres - 6 personnes
 Tarif : de 500 à 650 € / semaine
 250 € / WE

- ✉ gautier.jeanpaul@gmail.com
- ☎ 06 77 44 48 74
- 📍 Le prieuré Saint-Christophe
39140 Ruffey-sur-Seille

Gîte de la Mauve

Sellières



Situé dans une maison chargée d'histoire, sur l'ancien site du château de Sellières, profitez du gîte et de son terrain sans vis-à-vis avec une vue imprenable sur le village. Tous les commerces accessibles à moins de 600 mètres.

Capacité : 5 personnes
 Tarif : de 320 à 400 € / semaine (caution 150 €)
 120 € / WE - de 40 à 60 € / nuit

- ✉ gabailly@orange.fr
- ☎ 06 80 50 28 58
- 📍 14 rue du château 39230 Sellières

Chez Henriette

Voiteur



Maison vigneronne de caractère rénovée avec goût, au pied de Château-Chalon, à 7 km de Baume-les-Messieurs et à 1h des premières pistes de ski. Commerces, sentiers de randonnée, rivière et terrains de jeu à proximité. Terrasse et jardin clos.

Capacité : 2 chambres - 6 personnes
 Tarif : de 600 à 700 € / semaine.
 Ménage, draps de bain et linge de lit, bois de chauffage, eau et électricité inclus.

- 🌐 www.gite-jura-chez-henriette.fr
- ✉ contact@chez-henriette.fr
- ☎ 06 73 93 24 15
- 📍 8 place de l'église 39210 Voiteur

Gîte les Roches

Voiteur



Situé en plein coeur du célèbre vignoble jurassien, à proximité de Château-Chalon, l'un des plus beaux villages de France, venez découvrir cet hébergement niché dans une belle maison en pierres.

Capacité : 6 personnes
 Tarif : 350 à 450 € / semaine

- 🌐 www.gitelesroches.com
- ✉ mouillardgerard@gmail.com
- ☎ 03 84 85 23 72
- 📍 4 rue des roches 39210 Voiteur

Gîte des Cèpages

Voiteur



Venez découvrir ce gîte qui offre une vue panoramique sur Château-Chalon (classé parmi les plus beaux villages de France) et son vignoble. Ce gîte lumineux de 100 m², entièrement neuf, est accessible aux personnes à mobilité réduite.

Capacité : 3 chambres - 6 personnes

Tarif : de 480 à 680 € / semaine (2 nuits minimum)

✉ andrebouillet@wanadoo.fr

☎ 06 86 32 32 11 / 06 32 65 46 04

📍 5 bis Rue du Quart aux Veaux 39210 Voiteur

Gîte La Pimprenelle

Voiteur



Gîte de 65 m², situé au coeur du vignoble jurassien, au rez-de-chaussée de la maison des propriétaires, composé d'une grande cuisine équipée, d'une chambre avec lit double, d'un salon avec canapé convertible, d'une salle de bain avec douche, de WC indépendant, d'une buanderie et d'une terrasse privative avec accès direct au jardin des propriétaires.

Capacité : 2 à 4 personnes

Tarif : 40 € / nuit - 160 € / WE

260 à 290 € / semaine

✉ mariejeremie39@wanadoo.fr

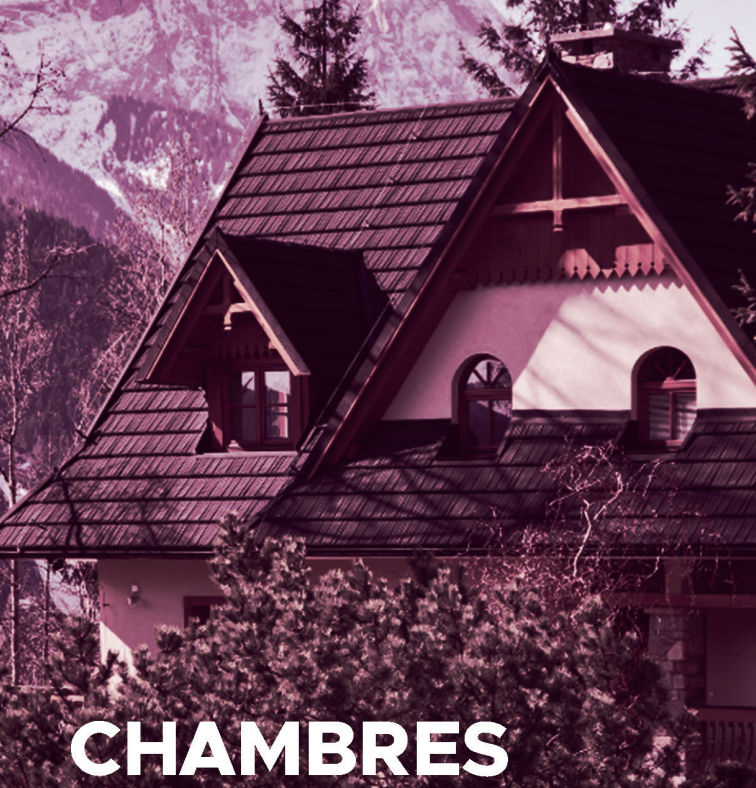
☎ 07 84 47 34 99 / 03 84 24 90 53

📍 55 rue de Nevy 39210 Voiteur

Mais aussi...

Le jardin de misette - Arlay
 Le vieux Pressoir - Saint-Germain-les-Arlay
 Gîte au bonheur d'Artemis - Saint-Germain-les-Arlay
 Gîte les acacias - Bletterans
 Les Esterpols - Blois-sur-Seille
 Ici et Mains Tenant - Bonnefontaine
 Gîte du Marronnier - Champrougier
 Gîte 1719 - Champrougier
 La channée Gîte 1144 - Chapelle-Voland
 La maison d'Adèle - Château-Chalon
 La maison d'Anna - Château-Chalon
 Le Clos de l'Amandier - Château-Chalon
 Le Saint Vernier - Château-Chalon
 Les Marnes Bleues - Château-Chalon
 Gîte des grandes Fouilles - Chaumergy
 Gîte Marie-Thérèse Simeray - Chaumergy
 Gîte l'Amiranda - Commenailles
 La Réchassière - Commenailles
 Chez les Goy - Cosges
 Rivage - Cosges
 Les 5 Roses - Desnes
 Sous les charmes de Frontenay - Frontenay
 Gîte 1945 - Hauteroche
 L'atelier - Hauteroche
 Gîte de la Tilette - Hauteroche
 Gîte des Hautes Roches - Hauteroche
 Gîte le truc à fer - Hauteroche
 Le Bois Joli - Hauteroche
 Le Goût des Autres - Hauteroche
 Gîte la Madelou - Hauteroche
 Les Grangettes - Hauteroche
 La vie blanche - La Chassagne
 Gîte de France 1840 et 1009 - Ladoye-sur-Seille
 Le moulin de la source - Ladoye-sur-Seille

Le douglas - Lavigny
 Gîte 2320 - Lavigny
 Les gindres - Lavigny
 Le Coteau des Byards - Le Vernois
 Gîte G2157 - Ménétru-le-Vignoble
 Au Soleil de Baumont - Ménétru-le-Vignoble
 Domaine des Juralie - Ménétru-le-Vignoble
 Gîte de l'Hutau - Nance
 La Sablière - Nance
 Le moulin de Marcelot - Nevy-sur-Seille
 Entre Seille et Vignoble - Nevy-sur-Seille
 Gîte chez Tati (G2143) - Nevy-sur-Seille
 Gîte du Bord du Ruisseau - Passenans
 La tante Camille - Passenans
 Richard et Jocelyne Dodrieux - Passenans
 Gîte 2042 - Plaineoiseau
 Le Château de Quintigny - Quintigny
 Le Séquane Nid - Relans
 Gîte du bord de Seille - Ruffey-sur-Seille
 Moulin de la Scierie - Ruffey-sur-Seille
 Le Normon - Saint-Lamain
 La petite étape - Toulouse-le-Château
 Le retour à la terre - Toulouse-le-Château
 La Seillette - Villeveux
 Gîte 2266 - Vincent-Froideville
 Gîte 2006 - Vincent-Froideville
 Maison Berthelon - Vincent-Froideville
 Gîte n°2127 - Voiteur
 Gîte de l'artisan - Voiteur
 Gîte les isles - Voiteur
 Le parc de Jeanne - Voiteur
 Les arpentés verts - Voiteur
 Le gîte jurassien - Voiteur
 Gîte de la vigne aux lacs - Voiteur



CHAMBRES D'HÔTES

*Pour des instants
chaleureux, offerts par
des hôtes d'exception*

La Maison d'Eusebia

Château-Chalon



Venez découvrir un havre de paix pour vous reposer de vos belles visites ou randonnées avec un peu de lecture dans cette ancienne bibliothèque des abesses du XVIIIème siècle, entièrement rénovée et dédiée à l'accueil et au bien-être.

Possibilité de louer en gîte en Juillet-Août.

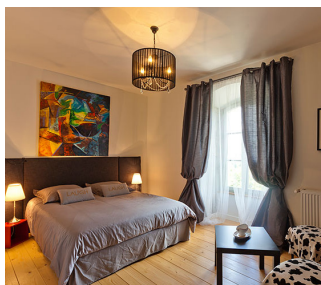
Capacité : 5 chambres - 14 personnes

Tarif : 90 à 127 € / nuit

- 📍 www.maison-eusebia.fr
- ✉ contact@maison-eusebia.fr
- ☎ 03 84 25 77 30
- 📍 2 rue Ducret 39210 Château-Chalon

La Tour Charlemagne

Château-Chalon



Martine sera ravie de vous accueillir dans cette magnifique bâtisse chargée d'histoire, ancien relais de poste de Château-Chalon.

Quatre chambres dont une suite familiale allient confort et modernité tout en respectant l'esprit des lieux. Aux beaux jours, profitez du jardin, de la piscine et de la terrasse.

Capacité : 10 personnes

Tarif : 105 à 185 € / nuit

- 📍 www.tour-charlemagne-chambres-hotes-chateau-chalon.fr
- ✉ contact@tour-charlemagne.fr
- ☎ 03 84 86 55 53
- 📍 6 rue de la Fontenette 39210 Château-Chalon

Le Meix

Chaumergy



Pour vous reposer en toute sérénité, profitez de nos cinq chambres aux ambiances différentes. Le Meix c'est une parenthèse pour vous émerveiller, vous régaler, partager et vous ressourcer. C'est aussi profiter d'un bon repas avec les produits du terroir et goûter les recettes de famille.

Capacité : 5 chambres - 15 personnes

Tarif : de 50 à 160 € / nuit - repas : 25 à 33 €

- 📍 www.lemeixjura.fr
- ✉ lemeixjura@gmail.com
- ☎ 03 84 47 29 91
- 📍 5 grande rue de la Bresse 39230 Chaumergy

Au bas de l'étang

Cosges



En Bresse jurassienne, dans un cadre où il fait bon se reposer, à proximité de nombreux points touristiques, Jean-Luc et Patrick vous feront découvrir avec hospitalité le métier de paysan en vous accueillant dans leurs 5 chambres d'hôtes. Possibilité de table d'hôtes.

Capacité : 5 chambres - 35 personnes

Consulter les propriétaires pour un tarif précis suivant la taille de votre groupe et la saison.

- 📍 www.aubasdeletang.com
- ✉ aubasdeletang@orange.fr
- ☎ 03 84 85 04 52 / 06 33 92 53 39
- 📍 45 rue du bas de l'étang 39140 Cosges

L'Ecurie de la Chiffogne

La Chassagne



Que vous soyez cavaliers, attelleurs, cyclistes ou marcheurs, profitez des chambres d'hôtes (disponible aussi en gîte) et partagez, si vous le désirez, notre table pour les repas du soir.

Capacité : 4 chambres - 10 personnes

Tarif : à partir de 50 € la nuit et 400 € / semaine

- 🌐 www.chiffogne.fr
- ✉ jeanicod@chiffogne.fr
- ☎ 06 27 68 69 62
- 📍 39 rue de la Chiffogne 39230 La Chassagne

Le Relais de la Perle

Le Vernois



Ancienne maison vigneronne de caractère située au cœur du Jura, composée de 5 chambres spacieuses et confortables dont 2 suites à la décoration personnalisée, raffinée et chaleureuse. Borne de recharge (prise P2) pour véhicule électrique, sur parking privé.

Capacité : 5 chambres - 16 personnes (dont accès et 1 chambre aménagée pour personnes à mobilité réduite PMR)

Tarif : 90 à 240 € / nuit

Petit-déjeuner compris, taxe de séjour en supplément.

- 🌐 www.chambres-hotes-jura.biz
- ✉ contact@lerelaisdelaperle.fr
- ☎ 03 84 25 95 52
- 📍 184 route de Voiteur 39210 Le Vernois

La Ferme de Montard

Montmorot



Idéalement située en pleine nature, cette ancienne ferme du XVIII^{ème}, entièrement rénovée, vous invite à profiter du parc ombragé et de la piscine.

2 chambres de 2 personnes

Tarif : de 85 à 95 € / nuit

Suite familiale 4 personnes (2 chambres + cuisine)

Tarif : de 700 à 840 € / semaine

- 🌐 www.fermedemontard.fr
- ✉ lafermedemontard@hotmail.fr
- ☎ 03 84 24 96 22 / 06 85 33 59 36
- 📍 400 route de Pantaïse 39570 Montmorot

La Chenevière

Nevy-sur-Seille



À proximité de Château-Chalon, vous apprécierez le calme d'un village vigneron traversé par la Seille. Chambres avec accès direct sur le jardin. Chemins de randonnées à proximité.

Capacité : 2 chambres - 8 personnes

Tarif : de 40 à 70 € la nuit

- ✉ annette.catteau0504@orange.fr
- ☎ 03 84 85 22 61
- 📍 333 rue du Château Guinand
39210 Nevy-sur-Seille



Maison et Table d'hôtes - Boutique



Au cœur de la Bresse jurassienne une parenthèse signée Le Meix.

5, Grande rue de la Bresse 39230 Chaumergy - 03 84 47 29 91 - lemeixjura@gmail.com



www.lemeixjura.fr



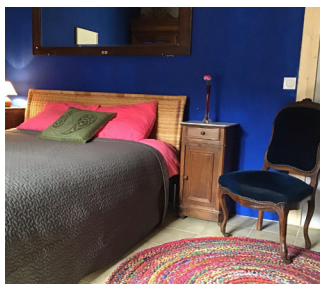
Tim et Robin vous proposent 5 chambres aux ambiances différentes, des repas faits maison et du terroir, piscine, spa, vélos et espace bien-être.

Nuitée à partir de 50€ - Table d'hôtes à partir de 25 €



Les Filles Tresy

Passenans



Cette jolie maison vigneronne, désormais transformée en chambres d'hôte et en gîte, vous invite à profiter d'une terrasse et d'un jardin avec un barbecue. Par ailleurs, la région alentour est idéale pour les amateurs de randonnée pédestre.

Capacité : 4 chambres - 15 personnes

Tarif : de 79 à 150 € / nuit

- ① www.lesfillestresy.com
- ✉ lesfillestresy@gmail.com
- ☎ 06 69 53 90 38
- 📍 127 rue de la Liberté 39230 Passenans

Au lavoir du Serein

Saint-Germain-les-Arlay



Au cœur du vignoble jurassien, Frédéric vous accueille dans sa charmante maison avec ses 2 suites. Vous pourrez profiter d'un jacuzzi, d'un terrain de pétanque et d'un jardin au bord de la rivière.

Capacité : 2 suites de 4 personnes (contenant chacune 2 chambres)

Tarif : de 75 à 120 € par suite.

Table d'hôtes à 30 €. Menu enfant à 10 €.

- ① www.au-lavoir-du-serein.fr
- ✉ au.lavoir.du.serein@gmail.com
- ☎ 06 07 68 89 34 / 03 84 25 52 09
- 📍 40 chemin du Serein
39210 Saint-Germain-Les-Arlay

Mais aussi...

Le jardin de misette - Arlay
L'Ecurie - Saint-Germain-les-Arlay
Absa Ranch - Bois-de-Gand
Les Althéas - Chapelle-Voland
Le relais des Abbesses - Château-Chalon
La Réchassière - Commenailles
Chez les Goy - Cosges
Le 49 - Domblans
La grange Félix - Fontainebrux
Les Hirondelles de Baume - Hauteroche

Domaine Mouillard - Mantry
L'Entre Cœur - Ménétru-le-Vignoble
Anne-Marie Mouillard - Nevy-sur-Seille
La Maison du Rostaing - Passenans
La pie qui chante - Saint-Lamain
Casa Brasil - Saint-Lamain
Le D'Tour Gourmand - Toulouse-le-Château
Les Iris - Villeveux
Auberge de la Seille - Voiteur



HÔTELS & HÉBERGEMENTS DE GROUPE

*Pour un séjour "détente"
où services et confort
sont au rendez-vous*

La maison des étangs

Les-Deux-Fays



La maison des étangs située à Les-Deux-Fays vous accueille pour un séjour en Bresse jurassienne, à la découverte de ses richesses naturelles.

Cet hébergement est idéal pour des séjours de groupe, séminaires nature et événementiel.

Capacité : 12 chambres - 35 personnes
+ 1 chambre PMR pour 1 personne avec sanitaire PMR, au rez-de-chaussée.
Consulter les propriétaires pour un tarif précis.

- 🌐 www.bressehauteseille.fr/maison-des-etangs
- ✉ accueil@bressehauteseille.fr
- ☎ 03 84 44 46 80
- 📍 Route de Sergenaux 39230 Les-Deux-Fays

Domaine du Revermont

Passenans



Le Domaine du Revermont est la maison rêvée pour découvrir le Jura et sa vraie nature. Toute l'équipe du Domaine du Revermont sera heureuse de vous accueillir de façon chaleureuse et professionnelle.

Capacité : 100 personnes
Tarif : à partir de 89 € la nuit

- 🌐 www.domaine-du-revermont.fr
- ✉ contact@domaine-du-revermont.fr
- ☎ 03 84 44 61 02
- 📍 600 route du Revermont 39230 Passenans

Hostellerie Saint-Germain

Saint-Germain-lès-Arlay



L'Hostellerie Saint-Germain, 3 étoiles, vous offre un cadre contemporain haut de gamme. Chambres design, table gastronomique raffinée, maison spacieuse et univers chaleureux sont quelques-uns des nombreux services de la maison de Maria et Marc Tupin.

Capacité : 11 chambres dont 2 familiales et mini suite balnéo
Tarif : à partir de 89 € / nuit - ½ pension : 58 € / pers en plus du prix de la chambre - Petit déj : 14 €

- 🌐 www.hostelleriesaintgermain.com
- ✉ reservation@hostelleriesaintgermain.com
- ☎ 03 84 44 60 91
- 📍 635 Grande Rue 39210 Saint-Germain-lès-Arlay

Gîtes de groupes

T'nature à Château-Chalon : 15 personnes _____ page 6
Le gîte des globe-trotters à Commenailles : 15 personnes _____ page 7
Au bas de l'étang à Cosges : 35 personnes _____ page 7
Couleurs jardin à Hauteroche Mirebel : 15 personnes _____ page 12

Mais aussi...

Hôtel Les Marronniers - Chaumergy
Hôtel Le Belvédère des Roches - Hauteroche

Hôtel La Fontaine - Mantry



CAMPING & AIRES DE CAMPING-CAR

*Pour des
vacances itinérantes
et un spectacle
à chaque réveil*

*Camping des étangs**Vers-sous-Sellières*

À proximité d'un plan d'eau en Bresse du Jura. Chalet, mobil-homes tout équipés avec terrasse couverte et emplacements toile de tente. Aire de jeux pour enfants, piscine, étang avec pédalos, étang pour pratiquer la pêche, snack avec terrasse.

Capacité : 4 x mobil-homes 6 personnes
1 chalet 4 personnes | 30 emplacements
Tarif : à partir de 10 € / nuit

- ✉ denis.bonnot@wanadoo.fr
- ☎ 06 87 12 22 74
- 📍 Les étangs du Villey 39230 Vers-sous-Sellières

*Les Aires de Camping-Car***Arlay 39140**

Rue d'Abry d'Acier
Rue de la Gravière

Bletterans 39140

Place du Colombier

Bréry 39230

7 chemin de Saint-Lamain

Domblans 39230

Rue du Vergerot

Château-Chalon 39210

route de Champagnole

Frontenay 39210

Route de l'Ecouvette

Hauteroche 39210

Rue du Belvédère Crançot
D210 Granges-sur-Baume

Mantry 39230

Rue de Recanoz 39230

Ménétru-le-Vignoble 39210

Rue Traversière

Quintigny 39570

Rue Charles Nodier

BESOIN DE FAIRE LA VIDANGE ?

Aire de vidange gratuite du territoire :

307 rue du Vergerot, 39210 Domblans.

Vous pouvez également effectuer votre vidange au Camping des étangs à Vers-sous-Sellières pour la somme de 5 €.



LES BOTTRAIS

GÎTES RURAUX

Chalet 6 places 🌿🌿🌿
Maison 6-8 places 🌿🌿🌿



06 48 04 18 58 / 03 84 48 60 08
sophie.meurant@club-internet.com | www.lesbottrais.com
2 rue de l'étang Belain 39230 FOULENAY





VINS

DU TERROIR

*Découvrez les
saveurs typiques du
terroir jurassien*

Domaine Bourdy

Arlay



Nous vous accueillons au cœur du domaine familial, qui aujourd'hui compte sa 16^{ème} génération !

Le vignoble s'étend sur 10 ha, conduit entièrement en biodynamie (Demeter).

Depuis 2018, ce sont père & fille qui gèrent le Domaine, l'un perpétue la tradition et l'autre amène de la nouveauté !

Du lundi au vendredi, de 9h à 18h.
Samedi et dimanche sur RDV.

- 🌐 www.domainebourdy.com
- ✉ contact@domainebourdy.com
- ☎ 03 84 85 03 70
- 📍 41 Rue Saint-Vincent 39140 Arlay

Cave de Bletterans

Bletterans



Cave de bletterans

La Cave de Bletterans ce sont 130 m² de surface pour mettre en valeur nos 350 références de Vins de Bourgogne et du Jura. Effervescents et spiritueux locaux rendent cette cave fonctionnelle et authentique. N'hésitez pas à venir à notre rencontre pour partager et découvrir nos différents terroirs par le biais d'une dégustation.

Capacité d'accueil : 20 personnes
de 9h à 12h et de 14h à 18h30

- 🌐 www.cavedebletterans.com
- ✉ info@cavedebletterans.com
- ☎ 03 84 35 85 83
- 📍 97 rue Louis Le Grand 39140 Bletterans

Domaine Berthet-Bondet

Château-Chalon



Le domaine cultive 15 hectares de vignes dont 4,5 hectares de Savagnin AOC Château-Chalon et 10,5 hectares en AOC Côtes du Jura.

Juin à septembre : du lundi au samedi 10h-12h / 14h-18h30. Septembre à juin : samedi – 10h-12h / 14h-18h30. Sinon sur rendez-vous.
Groupe en été seulement : jusqu'à 30 pers.
Sinon 20 pers. max en intérieur.

- 🌐 www.berthet-bondet.com
- ✉ domaine@berthet-bondet.com
- ☎ 03 84 44 60 48
- 📍 7 rue de la Tour 39210 Château-Chalon

Caveau des Byards

Le Vernois



Vignerons engagés depuis 1953, nos vignes plantées de cépages nobles se situent au cœur des diverses appellations jurassiennes bénéficiant des meilleures expositions d'ensoleillement.

Visite de cave pour les groupes, sur réservation.
Capacité d'accueil : 100 personnes

- 🌐 www.caveau-byards.fr
- ✉ info@caveau-des-byards.fr
- ☎ 03 84 25 33 52
- 📍 265 route de Voiteur 39210 Le Vernois

Domaine Baud

Le Vernois



Vignerons indépendants depuis 9 générations, au pied du célèbre vignoble de Château-Chalon, venez découvrir notre large gamme de vins et crémant du Jura.

Visite de cave : 5 € + dégustation gratuite
Capacité d'accueil : 50 personnes
Du lundi au samedi de 8h à 12h et de 14h à 18h

- 🌐 www.domainebaud.fr
- ✉ info@domainebaud.fr
- ☎ 03 84 25 31 41
- 📍 222 route de Voiteur 39210 Le Vernois

Domaine Pierre Richard

Le Vernois



Vincent, Emmanuelle et Pierre vous reçoivent avec grand plaisir toute l'année. Vin jaune, vin de paille, rouge, blanc, crémant du Jura, macvin du Jura... découvrez l'histoire du Domaine et leur philosophie.

Ouvert toute l'année. Merci de nous prévenir de votre visite par téléphone.

- 🌐 www.domainepierrerrichard.com
- ✉ domainepierrerrichard@wanadoo.fr
- ☎ 03 84 25 33 27
- 📍 136 Route de Voiteur 39210 Le Vernois

Domaine de Sainte Marie

Saint-Germain-les-Arlay



Créé début 2020 par 3 passionnés de vin et de vignes, le tout nouveau Domaine perpétue une tradition familiale ancrée dans le Jura. La famille de Sainte Marie y travaille la terre et la vigne depuis plus de 2 siècles.

Visite du Domaine et dégustation.
Capacité d'accueil : 50 personnes

- 🌐 www.domaine-de-sainte-marie.com
- ✉ contact@domaine-de-sainte-marie.com
- ☎ 03 84 44 97 33
- 📍 Chemin de la Plaine
39210 Saint-Germain-les-Arlay/Arlay

Domaine Boisson

Toulouse-le-Château



Visite des caves en groupe et individuelles, sur rendez-vous. Accueil par le vigneron, caveau ouvert le dimanche. Espace enfant.
Accueil groupe : 25 personnes max.

Ouvert tous les jours sur rendez-vous.

- ✉ boissonje@wanadoo.fr
- ☎ 03 84 85 55 38
- 📍 108 route de Poligny 39230 Toulouse-le-Château



Hostellerie St-Germain

& LA TABLE

de Marc Tupin

03 84 44 60 91

www.hostelleriesaintgermain.com

reservation@hostelleriesaintgermain.com

Domaine Mossu

Voiteur



Maison spécialisée dans le vin de Paille et le Château-Chalon, située au pied du beau vignoble classé du Château-Chalon. Les Côtes du Jura savagnin, le Prestige de Gaillardon et le rouge Sang de Gaillardon sont aussi très appréciés.

Ouvert du lundi au samedi
de 9h à 12h et de 14h à 19h.

- ✉ francois.mossu@orange.fr
- ☎ 03 84 85 26 35
- 📍 3 route de Ménétru 39210 Voiteur

Fruitière Vinicole de Voiteur

Voiteur



Cave coopérative créée en 1956, vignoble implanté sur les appellations Côtes du Jura, Château-Chalon et l'Etoile. Vente au détail, expédition, visites de groupes (sur RDV).

Ouvert 7j/7 du lundi au samedi 9h-12h et 14h-18h.
Dimanche et fête de 10h à 12h et de 14h à 18h.
Fermeture à 19h en juillet/août.

Dégustation gratuite individuelle sans réservation.
Visite par groupe sur rendez-vous : 3,50 € / pers
(dégustation 3 vins) ou 4 € / pers (3 vins + Comté)

- 🌐 www.fvv.fr
- ✉ voiteur@fvv.fr
- ☎ 03 84 85 21 29
- 📍 60 rue de Nevy 39210 Voiteur

Mais aussi...

Domaine Château d'Arlay - Arlay
Domaine Cartaux-Bougaud - Arlay
Bury Denis - Château-Chalon
Guigneret Franck - Château-Chalon
Domaine Macle - Château-Chalon
Domaine Salvadori - Château-Chalon
Domaine Geneletti David - Château-Chalon
Domaine Credo - Château-Chalon
Cave de la Muiyre - Domblans
Roemer Jean-Louis - Domblans
Nachon Michel - Hauteroche
La maison du vigneron - Hauteroche
Butin Philippe - Lavigny
Barbaux Damien - Lavigny
Pichet Michel - Lavigny
Domaine Hubert Clavelin et Fils - Le Vernois
Robelin Bruno - Le Vernois
Robelin Marie-Claude - Le Vernois
Robelin Guy - Le Vernois
Boilley Joël - Mantry

Domaine Jean-Luc Mouillard - Mantry
Cellier de Bellevue - Ménétru-le-Vignoble
Caveau du terroir Peltier Philippe - Ménétru-le-Vignoble
Chevassu-Fassenet Marie-Pierre - Ménétru-le-Vignoble
Domaine la Croix de Marche - Passenans
Les dolomies - Passenans
Domaine Grand - Passenans
Guillon Philippe - Nevy-sur-Seille
Domaine de Lahaye - Nevy-sur-Seille
Jeunet Dominique - Nevy-sur-Seille
Domaine Corbet - Nevy-sur-Seille
Château Guinand - Nevy-sur-Seille
Brulerie du revermont - Nevy-sur-Seille
Gaec Tresy - Passenans
SA Boilley Fremiot - Passenans
Champagniseur Jacquier Louis - Quintigny
Domaine de l'Hermitage - Quintigny
Domaine du Tausson - Ruffey-sur-Seille
Parrot et fils - Voiteur
Caveau Robelin - Voiteur



PRODUITS

LOCAUX

*Découvrez les produits
du terroir entre
Bresse et Vignobles*

Les Choupin'Escargots

Chapelle-Voland



Nous sommes éleveurs d'escargots en plein cœur de la campagne. Nous transformons nos escargots sur place. Nous vous proposons des visites (sur rendez-vous) des parcs d'élevage de juin à août pour découvrir notre métier et déguster nos différents produits. Le magasin est ouvert sur rendez-vous

Produits à partir de 7 €
Visite et dégustation : 8 € / personne

- Facebook : Les Choupin'Escargots
- leschoupinescargots@outlook.fr
- 06 76 53 46 53
- 587 rue des brantus 39140 Chapelle-Voland

Ferme Roussel-Voisard

Chapelle-Voland



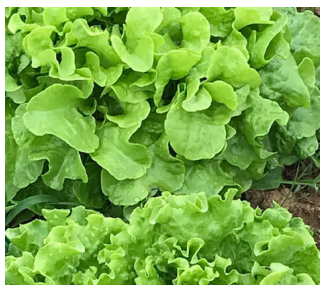
La ferme de Rachel Roussel-Voisard est spécialisée dans l'AOP Volailles de Bresse : poulet, poularde et chapon de Bresse. Accueil et vente directe uniquement sur commande.

Accueil à la ferme toute l'année.

- rachel.roussel.voisard@wanadoo.fr
- 03 84 44 11 58
- 1946 rue de Lamarre 39140 Chapelle-Voland

Au bas de l'étang

Cosges



Jean-Luc et Patrick vous font découvrir leur métier de paysan, leurs connaissances et goûter leurs produits issus de la ferme. Paysans avec vaches laitières. Production : lait, œufs, volailles fermières élevées en liberté et nourries aux céréales, légumes du jardin et viandes bovines (génisses limousines et veaux de lait). Le tout en vente directe à la ferme.

Accueil de groupe possible.

- www.aubasdeletang.com
- aubasdeletang@orange.fr
- 03 84 85 04 52 / 06 33 92 53 39
- 45 rue du bas de l'étang 39140 Cosges

SCAF - Bresse Jurassienne

Desnes



Vente de comté, autres fromages et produits locaux et régionaux (vin, miel, confiture, charcuterie...). Visites gratuites sur réservation. Deux autres magasins Bellesvivre et Oussières.

Ouvert 7J/7 - 7h30 à 12h00.
Mar. au sam. 16h00 à 18h30.

- www.fromagerie-desnes.fr
- scaf.bressejurassienne@gmail.com
- 03 84 48 19 64
- Place de mairie 39140 Desnes

Miellerie de Baume

Hauteroche - Granges-sur-Baume



Exploitation apicole en Bio cohérence.
Entrez dans le monde merveilleux des abeilles
et découvrez la saison apicole.

Atelier-visite, vente et dégustation sur place.

- 🌐 www.mielleriedebaume.fr
- ✉ mielleriedebaume@gmail.com
- ☎ 06 10 67 35 17
- 📍 3 la Tournelle
39210 Granges-sur-Baume (Hauteroche)

Fruitière des Coteaux de Seille

Lavigny



Fromagerie traditionnelle située au coeur de
vignoble jurassien. Producteurs et affineurs de
Comté, Morbier, tomme et raclette au lait cru.
Vente directe en magasin avec un large choix
de produits du terroir.

Du lundi au samedi de 9h à 12h15 et de 14h à 19h
Dimanche et jours fériés de 9h à 12h
Espace de visite en accès libre et gratuit, ouvert au
horaires du magasin.

- 🌐 www.comte-morbier.com
- ✉ coteauxdeseille@orange.fr
- ☎ 03 84 25 31 89
- 📍 Le Sorbier 39210 Lavigny

G-AEC - Le Miel du Jura

Les Deux Fays



Venez découvrir le monde des abeilles au
cœur de la Bresse jurassienne.
Dégustez miels et pains d'épices...et tous les
autres produits de la ruche.

Ouvert toute l'année.

- ✉ fournellejulien@yahoo.fr
- ☎ 06 27 94 87 78
- 📍 6 route de Tassenières 39230 Les-Deux-Fays

Au bon baveux

Lombard



Éleveur d'escargots, reproduction, élevage
et transformation sur place. Pour toute
commande, n'hésitez pas à nous contacter par
téléphone ou par mail.

Ouvert du lundi au vendredi de 17h à 20h,
le samedi de 14h à 20h et le dimanche sur RDV.
Vente au détail toute l'année.

- 🌐 www.aubonbaveux.fr
- ✉ aubonbaveux@gmail.com
- ☎ 06 47 70 77 94
- 📍 782 rue de quart 39230 Lombard



L'Ecurie de la Chiffogne

Gîte et chambres d'hôtes de la Bresse jurassienne



06 27 68 69 62 | www.chiffogne.fr | jeanicod@chiffogne.fr | 39 Rue de la Chiffogne 39230 La Chassagne

K-reine des tartes

Lombard



Karen est cueilleuse et transformatrice de fruits, plantes et légumes. Elle confectionne des sirops, confitures, confits de vins, pestos et ketchups. Elle est présente sur les marchés de producteurs locaux et ses produits sont en vente directe au Lombard Bar et autres lieux touristiques.

- 🌐 www.facebook.com/kreinedestartes
- ☎ 06 50 56 83 51
- 📍 364 grande rue du meix 39230 Lombard

Elan Jardin

Nance



Légumes bio, diversifiés et de saison, cultivés sur site et vendus sous forme de paniers. Livraison sur 26 points de dépôt dans le Jura. Confitures, gelées bio aux parfums traditionnels ou atypiques. Soupes, légumes cuisinés et tartinables bio proposés en bocaux en verre.

Ouvert toute l'année.
Tous les jours de 8h à 12h et de 13h à 16h.

- 🌐 www.elanjardin.com
- ✉ accueil@elanjardin.fr
- ☎ 03 84 44 46 71
- 📍 93 Rue du Bois du Prince 39140 Nance

Le Rucher du Mas Gaby

Pleure



Situé en plein coeur de la plaine jurassienne, le Rucher du Mas Gaby, permet de vous proposer une très large gamme de miels, d'excellente qualité, exclusivement issus de la flore jurassienne.

Récolté de manière traditionnelle, le miel n'est pas chauffé et conserve ainsi toute son authenticité et ses richesses.

- ✉ ac.ventard@orange.fr
- ☎ 06 87 57 66 14
- 📍 15 Route du Centre 39120 Pleure



RESTAURANTS & BOULANGERIES

*Appréciez le
bon goût du Jura
dans une ambiance
chaleureuse et authentique*

*Restaurant de la Cloche**Bletterans*

Christophe Charton, chef de cuisine et Maitre artisan cuisinier vous propose une cuisine traditionnelle, tout fait maison. Spécialité : grenouilles, suprême de volaille fermière au vin jaune et morilles, truite du Jura...

Ouvert du mardi au dimanche.
Uniquement le midi.

- 🌐 www.restaurant-delacloche.com
- ✉ restaurant.delacloche@orange.fr
- ☎ 03 84 85 01 48
- 📍 2 rue Louis Le Grand 39140 Bletterans

*Boulangerie/Pâtisserie - La Tuile Gourmande**Commenailles*

Toute l'équipe de La Tuile Gourmande vous accueillera dans une atmosphère gourmande et chaleureuse. En entrant dans notre boulangerie, vous partirez à la découverte de nos produits fabriqués dans le respect de la tradition. Nous sommes également présents à Ruffey-sur-Seille.

Du mardi au samedi : 6h - 12h15 et 15h30 - 19h
Dimanches et jours fériés : 6h - 12h

- 🌐 Facebook : La Tuile Gourmande
- ☎ 03 84 44 14 98 / 03 84 86 51 86
- 📍 Rue des Combes 39140 Commenailles
86 Quai de la Seille 39140 Ruffey-sur-Seille



**MARIELLE
LE VICTORIEN**

**TABAC, PRESSE, FLEURS,
ESPACE CADEAUX...**

Du lundi au dimanche :
6h30 - 12h30 / 14h - 19h

Fermé le lundi et dimanche après-midi.

Samedi et Dimanche :
Ouverture à 7h.

levictorien@gmail.com

03 84 44 92 42

3 route de Nevy 39210 Voiteur



Le Lombard Bar

Lombard



Terrasse :

Le lombard bar, c'est un bar mais c'est aussi :

- une cave à bières artisanales
- un shop du terroir
- un resto'casionnel (repas sur réservation)

Du jeudi au dimanche, de 11h00 à 23h00.

Consultez la mise à jour des horaires sur les réseaux, ou téléphonez-moi !

- www.facebook.com/lelombardbar
- 06 77 05 18 14
- 364 grande rue du meix 39230 Lombard

Le Mijeli

Plainoiseau



Un restaurant familial où simplicité et convivialité sont les maîtres mots. Vous y serez accueillis avec le sourire, vous pourrez y passer un agréable moment et la cuisine maison pourra régaler vos papilles.

Du lundi au vendredi et le 2nd week-end de chaque mois pour des menus à thème et occasions particulières. L'été du jeudi soir au dimanche midi. Tarif : 10 € le plat, 14 € le menu du jour.

- www.restaurant-le-mijeli.fr
- restoplainoiseau@restaurant-le-mijeli.fr
- 03 84 35 19 39
- 15 rue Désiré Monnier 39210 Plainoiseau

Les 4 Saisons

Rye



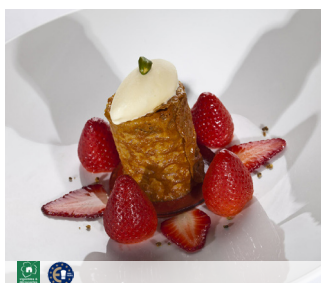
Du menu du jour rustique et gourmand, en passant par le service traiteur, les banquets, plats à emporter, et la gastronomie fine, nous mettons notre savoir-faire et notre passion en œuvre afin de satisfaire les amateurs de cuisine traditionnelle et internationale, le tout dans une ambiance conviviale avec une cuisine variée et respectueuse des produits de saison.

Ouvert 7j/7 dès 7h00, et en continu jusqu'à 19h sauf le mercredi après-midi où fermeture à 15h.

- www.les-4-saisons-rye.fr
- les4saisonsrye@gmail.com
- 03 84 48 61 60
- 9 route de Dijon 39230 Rye

La Table de Marc Tupin

Saint-Germain-les-Arlay



La Table de Marc Tupin est un restaurant gastronomique à la situation touristique intéressante, où tout est réuni pour vous faire passer un moment agréable et inoubliable. Dès les beaux jours vous pouvez profiter de la terrasse sous les platanes.

Ouvert du mardi soir au dimanche inclus.

Capacité : 35 couverts

De 44 à 78 € le menu

- www.hostelleriesaintgermain.com
- reservation@hostelleriesaintgermain.com
- 03 84 44 60 91
- 635 grande rue 39210 Saint-Germain-les-Arlay

Mais aussi...

Au palais d'Aydine - Bletterans
Café de Paris - Bletterans
Boulangerie Egle - Bletterans
Boulangerie le millefeuille craquant - Bletterans
Absaloon - Bois-de-Gand
Le Jura - Bletterans
Boulangerie la galette flamande - Chapelle-Voland
Le bouchon du Château - Château-Chalon
Le petit castel - Château-Chalon
Boulangerie Mercier - Chaumergy
Les marronniers - Chaumergy
Au bon endroit - Commenailles
Boulangerie la mie'tié - Domblans
Chez popeye - Domblans
Les platanes - Domblans
Le Belvédère - Hauteroche

Le Cap Horn - Hauteroche
Le Repère - Hauteroche
Le goût des autres - Hauteroche
Boulangerie Janier-Dubry - La Marre
Auberge au cirque de Ladoye- Ladoye-sur-Seille
La fontaine - Mantry
Chez Janine - Nevy-sur-Seille
Bistrot de la mère Simone - Passenans
La part des anges - Passenans
Au plaisir de la table - Relans
Restaurant le 2 - Sellières
Boulangerie aux pains d'Aurèle - Sellières
Le chapeau rouge - Sellières
Le d'tour gourmand - Toulouse-le-Château
Auberge de la Seille - Voiteur
Fabio - Voiteur

DOMAINE BOISSON

Jean-Pierre & Jean-Yves



Vins des Côtes du Jura

03 84 85 55 38

boissonje@wanadoo.fr

108 route de Poligny
39230 TOULOUSE LE CHATEAU



DOMAINE
Bourdy

Dans les vignes depuis le XVI^e siècle



41 RUE SAINT VINCENT - 39140 ARLAY

03 84 85 03 70 CONTACT@DOMAINEBOURDY.COM

OUVERT DU LUNDI AU VENDREDI DE 9H À 18H
LE SAMEDI SUR RDV



— DOMAINE —
de SAINTE MARIE

Visite & Dégustation Gratuite

www.domaine-de-sainte-marie.com

(+33)3 84 44 97 33 | contact@domaine-de-sainte-marie.com

Chemin de la Plaine Saint-Germain-lès-Arlay 39210 ARLAY





COMMERCES & ARTISANAT

*Découvrez un
véritable savoir-faire
avec des artistes,
créateurs et
commerçants locaux*

Jecreenfil

Bletterans



Commerce de loisirs créatifs avec 2 activités :
 - Ateliers autour du fil pour tous (dentelle aux fuseaux, couture, tricot, crochet, macramé, scrapbooking, poésie de papier, pâte Fimo, patchwork, cartonnage, boro et sashiko ont leur place chaque semaine.)
 - Magasin de produits pour satisfaire ces activités (laines, fil...)

- 🌐 www.jecreenfil.fr
- 📘 Facebook : Jecreenfil
- ☎ 03 63 33 30 42
- 📍 11 Rue Louis-le-Grand 39140 Bletterans

L'établi du Pendulier

Bletterans



Au cœur d'une rue dynamique, la pendulerie se présente sous la forme d'un atelier-boutique. Vous entrez directement dans notre espace de travail au milieu des pendules, des établis, des outils et des "tic tac". Il y a toujours une pendule en cours de révision, nous nous ferons un plaisir de vous présenter notre travail et notre savoir-faire dans les détails.

- 🌐 www.etablidupendulier.fr
- ✉ contact@etablidupendulier.fr
- ☎ 06 79 02 46 02
- 📍 52 rue Louis le Grand 39140 Bletterans

SCAF Fruitière Desnes La Rondenne

**Production et
fabrication locales**

Comtés, morbier, fromage blanc, raclette, bleu de Bresse, bleu de Gex...

Beurre, crème, yaourts et autres produits du terroir : miel, vins, terrines, sirops...

03 84 48 19 64

www.fromagerie-desnes.fr

Place de la mairie 39140 Desnes

7J/7 - 07h30 à 12h00 / Mar. au sam. 16h00 à 18h30

Le comptoir de Violette

Bletterans



Violette vous propose des produits régionaux de qualité. Dans cette épicerie fine Eco-responsable le vrac et les circuits courts sont à l'honneur ! Elle vous accueillera dans un cadre chaleureux et vous invitera à venir découvrir bières, fromages, vins, miel, charcuterie et tant d'autres plaisirs gourmands de notre région.

Mardi au vendredi : 8h - 12h30 et 15h - 20h
Samedi : 8h - 20h
Dimanche : 9h - 12h30.

- Facebook : Le Comptoir de Violette
- contact@lecomptoirdeviolette.com
- 69 Rue Louis-le-Grand 39140 Bletterans

Les pupitres de Céline

Château-Chalon



Boutique de produits régionaux. Accompagnée d'un concept original, qui permet de déguster sur la jolie terrasse les produits achetés au préalable. Verres, couverts, serviettes sont mis à disposition. Tout y est pour se composer un copieux encas : pain, terrines, charcuteries, biscuits, glaces, limonades, bières, vins... et tout cela dans la convivialité que représente ce lieu.

Ouverture saison estivale, d'avril à octobre

- www.facebook.com/lespupitresdeceline
- 06 32 61 27 44
- 10 Rue de l'Eglise 39210 Château-Chalon

Bijoux - La Tour de Zabelle

Frontenay



Conception et création de bijoux originaux pièces fabriquées à l'unité, colliers, bracelets, boucles d'oreilles, bagues, stylo, fibules, piques et épingles à cheveux, grigri, marques pages et des portes clés...

Conçus avec des pierres semi-précieuses, des perles en verre, de la nacre ou de la céramique auxquelles est ajouté une touche d'appâts, de pampilles, de graines, de bois, de cuir, de tissu...

- Facebook : Bijoux la Tour de Zabelle
- latourdezabelle@orange.fr
- 03 84 44 92 34

Créations céramiques - Sylviane Petetin

Villeveux



Sylviane PETETIN vous invite à découvrir ses créations en céramique, objets utilitaires et décoratifs. Fabrications artisanales inspirées de la nature.

Dans un cadre bucolique visitez l'atelier sur RDV. Cours et stages possibles pour adultes et enfants.

- www.sylvianepetetin.com
- sylvianeshop@gmail.com
- 06 70 94 77 22
- 190 Rue du Moulin 39140 Villeveux



FRUITIÈRE DE VOITEUR

Côtes du Jura - Château-Chalon - L'Étoile

DÉGUSTATION VENTE PRODUCTION EXCLUSIVE DE SES VIGNERONS

60 ROUTE DE NEVY 39210 VOITEUR

**OUVERT
7j/7**

DU LUNDI AU SAMEDI
de 9h à 12h et de 14h à 18h

DIMANCHE ET FÊTE
de 10h à 12h et de 14h à 18h

OUVERT jusqu'à
19h en JUILLET/AOÛT



03 84 85 21 29

voiteur@fvv.fr

www.fruitiere-vinicole-voiteur.fr



CULTURE & **PATRIMOINE**

*Partez à la découverte
d'un territoire
riche de son passé,
riche de son présent*

Château d'Arlay

Arlay



Les princes d'Arlay vous invitent au château pour y découvrir 12 siècles d'histoire à travers ses pièces, son parc, sa forteresse et son jardin des jeux.

Tarif suivant saison : de 6.50 à 10 €/adulte
De 5 à 6.50 €/de 7 à 13 ans (gratuit -de 6 ans)

- 🌐 www.chateau-arlay.com
- ✉ contact@chateau-arlay.com
- ☎ 03 84 85 04 22
- 📍 2 route de Proby 39140 Arlay

La Maison de la Haute Seille

Château-Chalon



Pôle œnotouristique patrimonial et culturel. Accueil touristique, dégustations, musée de l'école d'autrefois, animations, expositions, boutique.

Tarifs d'initiation à la dégustation (Château-Chalon, Macvin, Vin de paille) : à partir de 2.50 €
Tarif musée : à partir de 2,50 €
(gratuit pour les moins de 7 ans)

- 🌐 www.tourisme-chateauchalon.fr
- ✉ jurahauteseille@gmail.com
- ☎ 03 84 24 76 05
- 📍 26 place de l'église 39210 Château-Chalon

L'école d'autrefois

Château-Chalon



Visitez une école reconstituée à l'identique de ce qu'elle était en 1928, avec le matériel pédagogique de l'époque. Essayez-vous à l'écriture à la plume !

Tarif : 1,50 € / adulte - 0,50 € de 12 à 18 ans
(gratuit pour les moins de 7 ans)

- 🌐 www.tourisme-chateauchalon.fr
- ✉ jurahauteseille@gmail.com
- ☎ 03 84 24 76 05
- 📍 26 place de l'église 39210 Château-Chalon

Foyer rural « Les amis de Château-Chalon »

Château-Chalon



Une plongée en images et en lumière, en paroles et en actions, vers les origines mythiques ou mystérieuses, historiques ou légendaires de Château-Chalon. Du tragique à l'énigmatique, on revisite sous le signe de l'étrange la mémoire millénaire de ce lieu plein de secrets...

Les 7, 8, 9, 13, 15, 16, 21, 22 et 23 juillet.

- 🌐 www.spectacle-chateauchalon.fr
- ✉ spectacle.chateauchalon@gmail.com
- 📍 1 rue du Puits Saint Pierre 39210 Château-Chalon

Association Bressane Culturelle

Commenailles

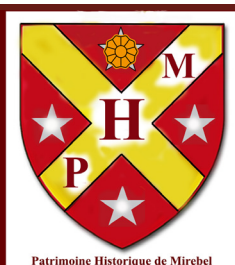


Présente depuis plus de 15 ans sur la communauté de commune Bresse Haute Seille, l'ABC organise, présente et anime nombre d'événements culturels parmi lesquels concerts, spectacles de rue, pièces de théâtre, expositions artistiques...

- Facebook : Association Bressane Culturelle
- abc.commenailles@gmail.com
- 03 84 44 10 24
- 35 Pl du Général Michelin 39140 Commenailles

Patrimoine Historique de Mirebel

Mirebel



L'association Patrimoine Historique de Mirebel aide à la sauvegarde et à la restauration du patrimoine de la commune de Mirebel pour apporter de la connaissance et assurer la transmission aux générations futures.

- patrimoine-historique-mirebel.jimdofree.com
- phm.mirebel@gmail.com
- 06 76 40 23 96
- 154 grande rue 39570 Mirebel/Hauteroche

Musée du Jouet

Moirans-en-Montagne



© Stéphane Godin

À Moirans-en-Montagne, au cœur du parc naturel régional du Haut-Jura, plus de 2 000 jouets et jeux de tous pays et de toutes époques vous attendent.

Tarif : de 5,50 à 9 €
gratuit pour les - 6 ans

- www.musee-du-jouet.com
- info@musee-du-jouet.com
- 03 84 42 38 64
- 5 rue du murgin
- 39260 Moirans-en-Montagne

Association La Grappe d'Or

Quintigny



L'association "LA GRAPPE D'OR" a pour but de regrouper et d'organiser des activités et autres manifestations pour la commune de Quintigny.

- www.lagrappedor.quintigny.fr
- assolagrappedor@gmail.com
- 06 08 83 90 64
- 27 Route de la Souleine 39570 Quintigny

Fruitière DES COTEAUX^{DE} SEILLE

Producteurs de Comté, Morbier et Tomme du Jura
Vente directe avec large choix de produits du terroir

Magasin
de vente
ouvert
7 JOURS / 7

Espace de visite
en accès libre



Vente
en ligne sur

comte-morbier.com



Contact et informations:

03.84.25.31.89

coteauxdeseille@orange.fr

Le Sorbier - 39210 LAVIGNY



*Prieuré Saint-Christophe**Ruffey-sur-Seille*

Le prieuré Saint-Christophe est un site clunisien inscrit aux Monuments Historiques depuis 1988.

Les fresques de la chapelle du XVI^{ème} siècle sont remarquables et ne vous laisseront pas indifférent.

Visite commentée sur simple demande.

Visite commentée du village possible également.

- ✉ gautier.jeanpaul@gmail.com
- ☎ 06 77 44 48 74
- 📍 Le Prieuré Saint-Christophe
39140 Ruffey-sur-Seille

*Comité des fêtes de Sellières**Sellières*

Organisation de manifestations culturelles, récréatives et spectacles.

La réalisation la plus importante est la Fête de la Pomme ayant lieu chaque année au mois d'octobre.

- 📘 Facebook : Comité des fêtes Sellieres
- ✉ albert.wolff54@orange.fr
- ☎ 03 84 25 97 49
- 📍 18 rue des Deux Ponts 39230 Sellières

*Musée des salières**Sellières*

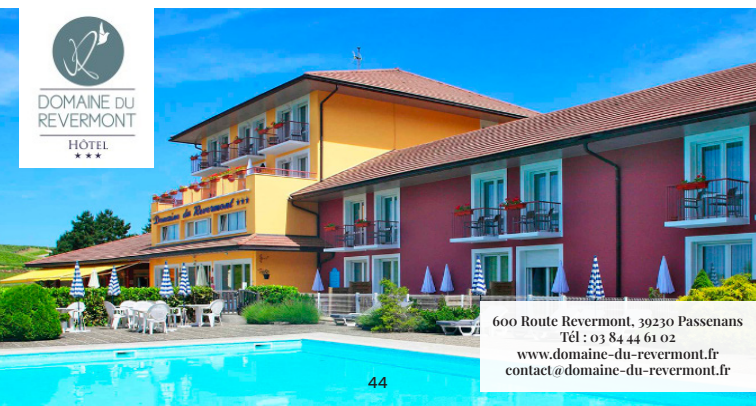
Ce petit musée insolite, où sont présentées plus de 4 000 salières, fait le charme de la place du village de Sellières. Classé au top 20 des musées les plus insolites au monde, celui-ci raconte l'histoire de chacun de ces objets aux formes et aux couleurs variées.

Gratuit et ouvert à tous.

- ✉ musee.salieres@yahoo.com
- ☎ 06 77 51 16 57 / 06 33 25 17 17
- 📍 Place de la Fidélité 39230 Sellières



DOMAINE DU
REVERMONT
HÔTEL



600 Route Revermont, 39230 Passenans
Tél : 03 84 44 61 02
www.domaine-du-revermont.fr
contact@domaine-du-revermont.fr



Côte Rivière
— Gîte III —

Réservation :

07 67 71 74 14

gite.coteriviere@gmail.com

www.côte-rivière.fr

47 Impasse Jeanne d'Arc 39210 Nervy-sur-Seille

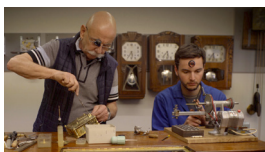



L'Etabli Du Pendulier

ATELIER DE RÉPARATION D'HORLOGES ET PENDULES ANCIENNES

Guillaume BECK | Horloger diplômé

VENTE & CONSEIL : 06 79 02 46 02



Mardi au Vendredi

9:00 - 12:30 / 14:30 - 18:30

Samedi

9:00 - 17:00

contact@etablidupendulier.fr

52 Rue Louis le Grand 39140 Bletterans



LOISIRS & BIEN-ÊTRE

*De nombreuses
activités vous attendent
pour des journées
inoubliables*

Fédération Départementale des Chasseurs du Jura

Arlay



La fédération développe des projets de réhabilitation de milieux, de développement durable et d'éducation à l'environnement. Engagée dans le développement de l'éco-tourisme et de gîtes sur le domaine du lac de Chambly.

Du lundi au jeudi : 8h30 - 12h / 13h30 - 17h30
Le vendredi : 8h30 - 12h / 13h30 - 17h

- 🌐 www.chasseurdujura.com
- 🌐 www.domaine-lac-chambly.com
- ✉ contact@chasseurdujura.com
- ✉ reservation@domaine-lac-chambly.com
- ☎ 03 84 85 19 19
- 📍 Route de la Fontaine Salée 39140 Arlay

Swin Golf

Chapelle-Voland

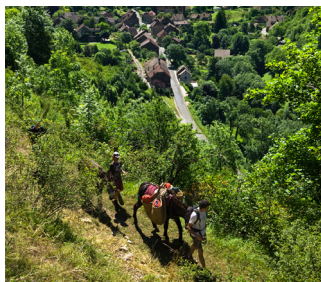


Sur un terrain de plus de 4 hectares richement arboré, un parcours 9 trous pour la pratique en loisirs et en compétition du SwinGolf ou FootGolf. Cette activité qui consiste à déplacer une balle en mousse compacte avec un club (SwinGolf) ou au pied (FootGolf), se pratique seul ou en groupe à partir de 6 ans.

- 🌐 www.chapelle-voland.com
- ✉ swingolfchapelle@gmail.com
- ☎ 03 84 44 10 93
- 📍 554 Rue du Golf 39140 Chapelle-Voland

Itinérance nature

Château-Chalon



Laissez-vous tenter par une randonnée liberté avec nos ânes formés pour accompagner groupes, enfants et familles. Equipés d'un bât, ils porteront vos affaires vous offrant ainsi le maximum de confort pour découvrir les sentiers au départ de Château Chalon.

Ouvert d'avril à novembre, de 9h à 17h.
1 âne / ½ j : 40 € - 1 âne / 1 j : 60 €
(Tarif dégressif à partir de 2 ânes – nous consulter)

- 🌐 www.tnature.fr
- ✉ itinerancenature@orange.fr
- ☎ 06 30 53 30 82
- 📍 01 rue de l'église 39210 Château-Chalon



Tour de Zabelle
Bijoux et créations

07.86.52.56.32 | 06.64.63.27.64
domisavuillien@wanadoo.fr



Association de Pêche Curtil-Chaffin

Commenailles



Association autour de la pratique de la pêche de loisir à l'étang Curtil-Chaffin à Commenailles.

- Facebook : Curtil Chaffin
- curtil.chaffin@outlook.com
- 06 30 65 01 26
- Rue Bugnon 39140 Commenailles

Fablab - Atelier made in Iki

Commenailles



On parle de FabLab, c'est quoi ? C'est un atelier moderne pour créer, bricoler, apprendre et partager nos connaissances. On y trouve imprimantes 3D, découpe laser, machines de personnalisation d'objets sublimation/UV, plotters de découpe, ordinateurs. C'est ouvert à tous et intergénérationnel.

Ouvert le lundi de 19h30 à 22h, le mercredi de 14h à 18h et le samedi matin de 9h30 à 12h.

- www.madeiniki.org
- contact@madeiniki.org
- 07 68 50 67 39
- 5 place du général Michelin
- 39140 Commenailles

La Ferme Bressâne

Commenailles



Petits et grands, venez tenter l'aventure le temps d'une randonnée au cœur de la Bresse Jurassienne en compagnie de nos ânes Daisie, Friscotte et tous les autres.

Retrouvez les tarifs et plus d'informations sur le site internet.

- www.bresse-ane.com
- contact@bresse-ane.com
- 06 41 93 95 47
- 2050 rue des Champs Loyon
- 39140 Commenailles

Initiatives Desnoises

Desnes



Initiatives Desnoises regroupe plusieurs activités :

- Pièce de théâtre, sketches : 7 représentations dans différents villages de Bresse Haute Saône.
- Randonnée pédestre : sortie tous les jeudis et 2 à 3 dimanches par mois + 3 séjours par an.
- Repas champêtre le 1^{er} WE de juillet
- Soirée Beaujolais le dernier WE de novembre
- Vin d'honneur en fin d'année

- marguetm@orange.fr
- 06 89 76 23 25

Jurafaune

Hauteroche - Granges-sur-Baume



Avec cette vitrine pédagogique du "Fonds de Sauvegarde de la Faune et de la Flore Jurassiennes" (association de protection de la nature), partez à la découverte des rapaces et profitez d'un magnifique spectacle de vol au plus près des oiseaux.

- 🌐 www.jurafaune.com
- ✉ jurafaune@orange.fr
- ☎ 03 84 24 42 61 / 06 82 42 99 03
- 📍 Route de Crançot
39210 Granges-sur-Baume (Hauteroche)

Jur'Harmonie

Le Louverot



Thérapie de libération des émotions, d'équilibre et d'harmonie. Jur'harmonie est le lieu idéal pour vous laisser aller à un mieux être profond. Fanny vous accueille pour prendre soin de vous en douceur grâce à différentes techniques. Venez tester une séance de Leethérapie (Libération des Emotions et des Energies), un soin sophro-énergétique ou un massage énergétique. Sur rendez-vous.

- 🌐 Facebook : Jur'Harmonie-Fanny
- ✉ jurharmonie@gmail.com
- ☎ 07 85 73 48 96
- 📍 18 Rue des Louvarets 39210 Le Louverot



Le trésor de Black Sam

Location
du Coffre à
énigmes

1 heure de
jeu à la
maison



De 6 à
99 ans



06 70 61 53 63 / 06 50 55 58 51 Le Louverot

escape game home

Jur'Harmonie

Thérapies de bien-être, d'équilibre et d'harmonie

Sophrologie

Leethérapie

Massage énergétique

Reiki

Sur rdv

18 rue des louvarets
39210 Le Louverot

07.85.73.48.96

Il est temps de faire de votre mieux-être une priorité

Escape Game Home

Le Louverot



Déjouez les énigmes, les casses tête, trouvez comment ouvrir les cadenas et volez le trésor de Sam.

Location du coffre de black Sam pour s'amuser pendant plus d'une heure de 6 à 99 ans.
En click and collect ou livraison en sus.

Tarif : 50 € la location

Livraison sur Secteur Bresse Haute Seille et Lons le Saunier en supplément.

- 🌐 www.123legite.fr
- Facebook : Escape Game Home
- ✉ 1.2.3legite@gmail.com
- ☎ 06 70 61 53 63

Poney Club Pirouette

Les Repôts



Dans une ancienne ferme bressane, venez découvrir la cavalerie composée de shetlands, race adaptée aux enfants de par sa taille. Séance de baby poney à partir de 2 ans et cours d'équitation pour les plus grands.

- 🌐 www.poneyclubpirouette39.ffe.com
- ✉ poneyclubpirouette@laposte.net
- ☎ 03 84 35 26 56 / 06 07 48 47 05
- 📍 300 Chemin de la Coupe de France
39140 Les Repôts

Lacuzon Loisirs

Montain



Des excursions ou des randonnées commentées pour découvrir les paysages jurassiens, son histoire et son terroir.

À découvrir en famille, entre amis en prenant le temps !

Tarif : demi journée : 9 € / personne
journée : 12 € / personne

- 🌐 www.lacuzonloisirs.fr
- ✉ contact@lacuzonloisirs.fr
- ☎ 06 88 59 92 29

Lacuzon Loisirs

Montain

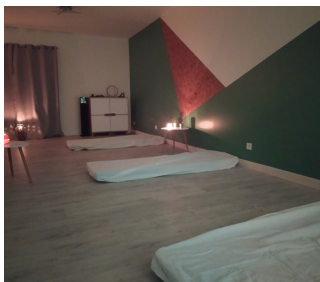


Animations musicales et soirées dansantes pour vos événements publics et associatifs (kermesses, fêtes de village...) ou sportifs et également privés (anniversaires, mariages). N'hésitez pas à me contacter pour un devis.

- 🌐 www.lacuzonloisirs.fr
- ✉ contact@lacuzonloisirs.fr
- ☎ 06 88 59 92 29

Espace Essentiel

Relans



L'Espace Essentiel est un centre de bien-être et de santé ouvert à tous, vous trouverez dans cet espace différents professionnels : coach pilates, masseuse bien-être, kinésiologue, naturopathe, relaxologue-hypnologue, coach en nutrition et réflexologie faciale, thérapeute en massage de son avec bols tibétains...

- ✉ espaceessentiel.cabinet@gmail.com
- 📍 17 Grande Rue 39140 Relans

Pocket Théâtre

Voiteur



La compagnie fondée en 2006 par Thierry Combe développe une forme de théâtre "documentaire" faisant de la matière intime le matériau principal de ses créations. Souhaitant traiter de sujets sociaux forts (avec humour et malice), chaque spectacle se veut une tentative généreuse de rejoindre chaque membre du public dans son monde intérieur. Qu'il se sente relié, changé, impliqué.

- 🌐 www.pockettheatre.fr
- ✉ pocket.theatre@laposte.net
- ☎ 09 52 87 62 76
- 📍 18 place Misery Courton 39210 Voiteur



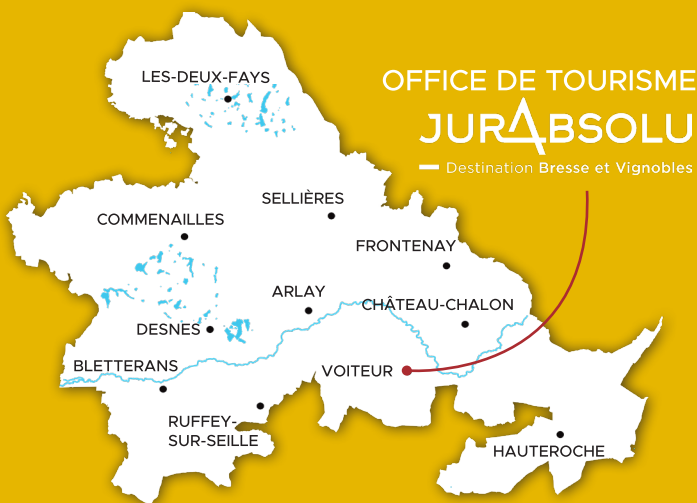
RANDO ÂNES

Sensation de liberté sur les sentiers de
Château-Chalon (Jura)

Pour tous renseignements :
ITINERANCE NATURE
06.30.53.30.82
itinerancenature@orange.fr

JURABSOLU

— Destination Bresse et Vignobles



03.84.44.62.47
contact@jurabsolu.fr
3 place de la mairie
39210 Voiteur